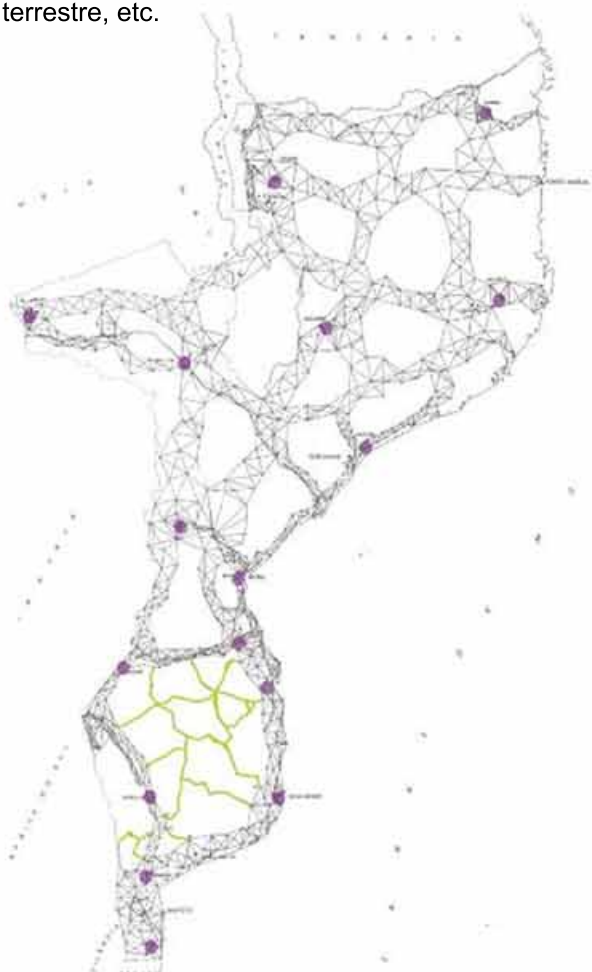


Informação Geográfica de Base

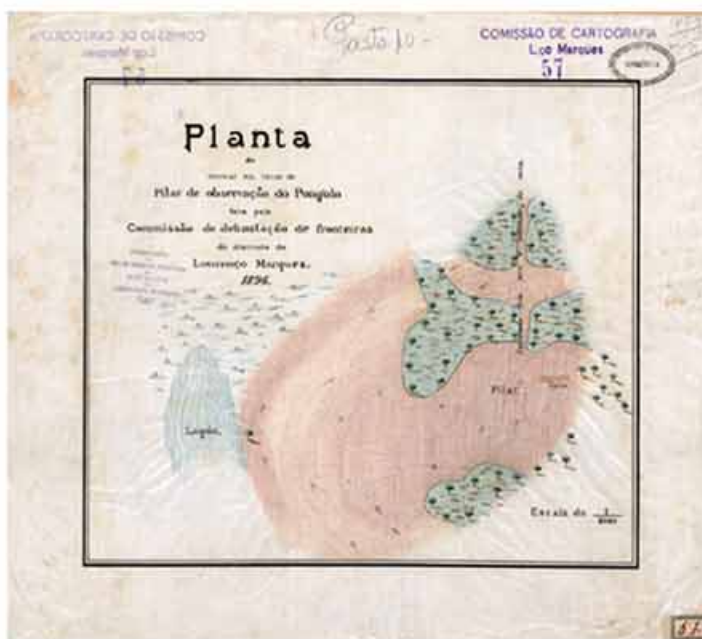
Geodesia, Fronteiras, Fotografia Aérea

Redes Geodésicas (triangulação, nivelamento e gravimetria) de S.Tomé e Príncipe, Guiné-Bissau, Cabo Verde, Angola, Moçambique e Timor-Leste - base dos produtos cartográficos, monitorização dos movimentos da superfície terrestre, etc.

Arquivo das Fronteiras (1867-1964) - Comissão de Delimitação de Fronteiras (cartografia, documentação científica e diplomática sobre a delimitação das fronteiras de Angola, Guiné-Bissau, Moçambique, Timor-Leste, Macau, e Índia).



Rede Geodésica de Moçambique
Missão Geodésica de Moçambique (1932-1983)

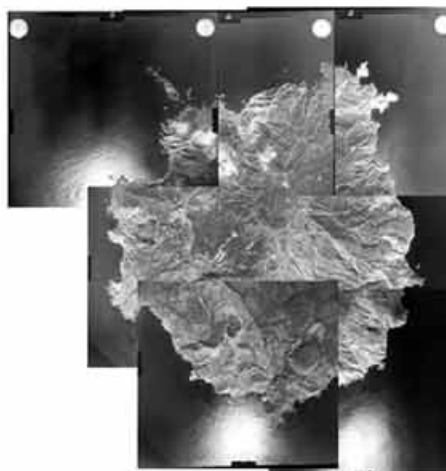


Registos de delimitações de fronteiras
Distrito de Lourenço Marques (1896)

Coberturas aéreas fotográficas de Angola, Cabo Verde, Guiné-Bissau, Índia, S. Tomé e Príncipe e Timor - importante para estudos multi-temporais de alterações da linha de costa e do coberto do solo.



Teodolito Salmoiraghi, usado por Gago Coutinho na Missão Geodésica da África Oriental (1907-1910) e Missão Geodésica de S. Tomé e Príncipe (1916-1918)



Mosaico de fotografias aérea da Ilha Brava (Cabo Verde) à escala 1:30 000, obtidas em 1957